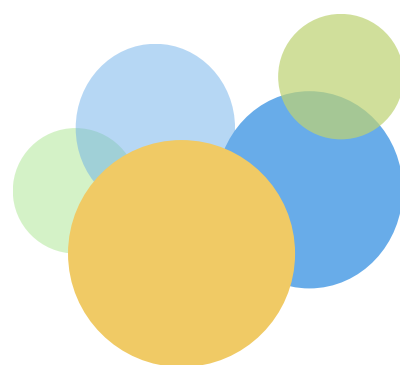
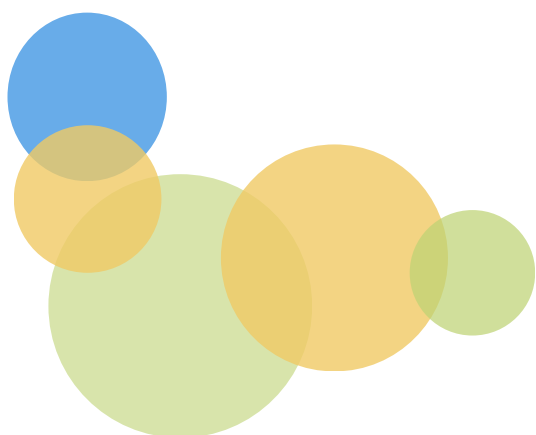


LA PETITE ENFANCE

**sur la Communauté d'Agglomération
du Pays de Landerneau Daoulas**

LES MODES D'ACCUEIL pour les 0-6 ans

Les pages suivantes vous présentent les différents services qui accompagnent les familles pour l'accueil des enfants selon votre commune de résidence



VOTRE INTERLOCUTEUR PRIVILEGIÉ

Le Relais Petite Enfance :

- vous informe sur les différents modes d'accueil
- vous accompagne dans vos démarches d'embauche
- vous renseigne sur vos droits et devoirs de parents employeurs
- organise des actions pour l'éveil des enfants (ateliers, spectacles, sorties)
- accompagne la professionnalisation de l'accueil individuel

Si vous résidez à Landerneau

RPE de Landerneau

Maison des Relais Petite Enfance

56 rue Hervé de Guébriant

29800 LANDERNEAU

Tél.: 02 98 46 60 61 - 07 82 15 72 14 - Mail : rpe.landerneau@enjeuxdenfance.fr

Si vous résidez à Plouédern - La Forest-Landerneau - St Divy - St Thonan - La Roche Maurice - Trémaouézan - Ploudiry - La Martyre - Le Trehou - Tréflévenez - Pencran

RPE Interco

Maison des Relais Petite Enfance

56 rue Hervé de Guébriant

29800 LANDERNEAU

Tél.: 02 98 43 63 97 - 06 26 55 26 69 - Mail : rpe.interco@enjeuxdenfance.fr

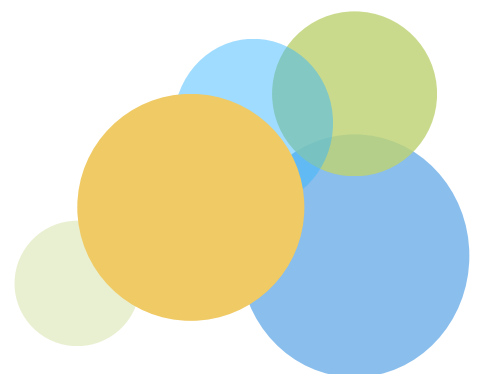
Si vous résidez à Daoulas - Dirinon - Hanvec - L'Hôpital-C. - Irvillac - Logonna-D. - Loperhet - St-Eloy - St-Urbain

RPE du pays de Daoulas

3, route de la Gare

29460 DAOULAS

Tél.: 02 98 25 87 26 - 07 64 43 39 22 - Mail : rpe@daoulas.bzh





Les crèches et les multi-accueil

Si vous résidez à Landerneau

« La Farandole » - 02 98 46 01 23

47 rue Hervé de Guébriant – 29800 LANDERNEAU

Un multi-accueil de 60 places d'accueil occasionnel ou régulier pour des enfants de 10 semaines et jusqu'à 4 ans

Ouvert du Lundi au Vendredi de 7h30 à 19h

Mail : lafarandole@enjeuxdenfance.fr

Si vous résidez à Landerneau - La Forest-Landerneau - ou employeurs réservataires

« La Cabane aux bruyères » - 02 29 62 36 49

ZAE Loc Ar Bruc – 29800 PLOUEDERN

Une crèche d'entreprise pour 40 places d'accueil occasionnel ou régulier pour des enfants de 10 semaines et jusqu'à 4 ans.

Ouvert du Lundi au Vendredi de 7h15 à 19h

Mail : cabane@enjeuxdenfance.fr

Si vous résidez à Plouédern - Trémaouézan - La Roche Maurice - St Thonan

« Ti Labousig » - 02 98 47 31 58

Place de la Mairie – 29800 PLOUEDERN

Un multi accueil pour 30 enfants dès 10 semaines et jusqu'à 5 ans

Ouvert du Lundi au Vendredi de 7h30 à 19h

Mail : tilabousig@livel.fr

Site internet : www.plouedern.defi-creche.fr

Si vous résidez à : Daoulas - Dirinon - L'Hôpital-C. - Irillac - Logonna-D. - Loperhet - St-Urbain ou si vous êtes ressortissant IGESA

« Les Mésanges » - 02 98 07 14 06

12, rue Kéréol - 29460 DIRINON

Un lieu associatif pour l'accueil des enfants dès 10 semaines et jusqu'à 3 ans

Ouvert du Lundi au Vendredi de 7h30 à 18h30

Mail: lesmesanges.eaje@gmail.com

<https://www.lesmesanges.bzh/>



Les micro-crèches *si vous dépendez du RPE du pays de Daoulas*

Un service public intercommunal vous propose 2 lieux d'accueil pour les enfants dès 10 semaines et jusqu'à 3 ans. Pour tout renseignement et inscription, contactez le **RPE du Pays de Daoulas**

Si vous résidez à : Daoulas - Dirinon - L'Hôpital-C. - Irvillac - Logonna-D. - Loperhet - St-Urbain

« Dip Ha Doup » - 02 98 25 97 22
3, route de La Gare - 29460 DAOULAS

Ouvert du Lundi au Vendredi de 7h30 à 18h30
Mail : micro-creche@daoulas.bzh

Si vous résidez à : Daoulas - Dirinon - L'Hôpital-C. - Logonna-D. - Loperhet

« Les Marmouzig » - 02 98 36 27 80
210, rue de Jean Jaurès - 29470 LOPERHET

Ouvert du Lundi au Vendredi de 7h15 à 18h45
Mail : marmouzig@amities-armor.asso.fr



Le Jardin d'enfants

Si vous résidez à Pencran et autres communes

Jardin d'enfants « l'Arc-en-ciel » Tél. : 02 29 05 73 63
Plas-An-Holl - 29800 PENCRAAN

Un lieu municipal pour l'accueil des enfants de 2 à 4 ans
Ouvert du Lundi au Vendredi de 7h30 à 19h
Mail : jardindenfants@pencran.fr

L'ACCUEIL INDIVIDUEL

L'accueil individuel est possible à votre domicile, au domicile de l'Assistant Maternel Agréé ou en Maisons d'Assistants Maternels (MAM). Dans les 3 cas, les parents deviennent particulier-employeur et peuvent être accompagnés par les RPE dans leurs démarches.



Les Assistants Maternels

Les Assistants Maternels sont agréés par le Conseil Départemental après avoir effectué une formation de 120h.

Le Relais Petite Enfance vous accompagne dans vos recherches de mode d'accueil et met à votre disposition les listes des assistants maternels agréés du secteur.

- **Exerçant à leur domicile**

Les assistants maternels accueillent de un à quatre enfants à leur domicile.

- **Exerçant en Maisons d'Assistants Maternels (MAM)**

Les assistants maternels exercent dans un local spécifique et peuvent être 4 maximum, chacun ayant un agrément pour 4 enfants.



Les Gardes à domicile

Vous pouvez employer un professionnel qui intervient à votre domicile,

- soit en assurant vous-même son recrutement

- soit en ayant recours aux services d'un organisme agréé par l'état (mandataire ou prestataire)

ADMR (service prestataire)

Si vous résidez à : Daoulas - L'Hôpital-C. - Irvillac - Logonna-D.

17 route de Landerneau - 29460 IRVILLAC - Tél.: 02 98 25 97 63

Si vous résidez à : Dirinon - Loperhet - St-Urbain

Hôtel d'entreprises de Lannuzel - 29460 DIRINON - Tél.: 02 98 07 34 85

Si vous résidez sur une des communes de la CAPLD

SERVICE BABY-SITTING

Renseignements auprès de la Maison pour Tous / Centre social.

Place François Mitterrand, 29800 LANDERNEAU – Tél : 02 98 21 53 94

Si vous résidez sur une des communes de la CAPLD

AMADEUS AIDE ET SOINS (service prestataire)

100 rue Edmond Michelet – 29800 LANDERNEAU – Tél. : 02 98 21 06 72

Pour tout renseignement sur l'accueil individuel, contactez le RPE

L'ACCUEIL DE LOISIRS SANS HÉBERGEMENTS (ALSH)

Pour les enfants scolarisés de 3 à 6 ans, les mercredis et vacances scolaires

Commune d'implantation	Communes bénéficiant du service	Horaires		Contact
		Matin	Soir	
Landerneau	Landerneau	7h30	18h30	MPT/CS Landerneau 02 98 21 53 94
Saint Divy	Saint Divy La Forest-Landerneau	7h30	18h30	EPAL 06 99 42 30 31 saint-divy@epal.asso.fr
Saint Thonan	Saint-Thonan	7h00	19h00	Mairie : 02 98 40 18 60 maison.enfance@saint-thonan.fr
Plouédern	Trémaouézan Plouédern	7h30	18h30	EPAL : plouedern@epal.asso.fr 02 29 63 00 09 - 07 82 29 15 09
La Roche Maurice	La Roche Maurice	7h30	19h00	Mairie : 02 98 20 43 57 la.roche.maurice@wanadoo.fr
Pencran	Pencran	7h30	19h00	Mairie : 09 60 54 23 03 alsh@pencran.fr
La Martyre	Syndicat intercommunal du Plateau : La Martyre, Ploudiry, Tréflévénez, Le Tréhou, Loc Eginer	7h30	18h30	Intercommunalité : 02 98 25 16 52 syndicatplateau-ploudiry@orange.fr
Loperhet	Bilingue breton : toutes les communes de la CAPLD	7h15 7h30	19h00 18h30	Interco : 02 98 07 34 15 Bilingue breton : 07 82 87 79 22
Hôpital Camfrout	Daoulas, Dirinon, Hôpital Camfrout, Irvillac, Logonna-Daoulas, St Eloy, St Urbain,	7h30	18h30	Hôpital Camfrout : 02 98 20 10 38
Irvillac	Loperhet	7h30	18h30	Irvillac 02 98 25 92 33
Hanvec	Hanvec	7h00	19h00	Hanvec 02 98 21 94 74

CONTACTS UTILES

ÉCOLES, GARDERIES PÉRISCOLAIRES ET TEMPS D'ACTIVITÉS PÉRISCOLAIRES :

Renseignements auprès des mairies

PROTECTION MATERNELLE ET INFANTILE (PMI)

Pour connaître les lieux de permanences avec les puéricultrices, renseignements auprès du Territoire d'Action Sociale de Landerneau : 02 98 85 95 57

CAISSE D'ALLOCATIONS FAMILIALES (CAF)

Tél.: 0810 25 29 30
www.caf.fr

MUTUALITE SOCIALE AGRICOLE (MSA)

3 Rue Hervé de Guébriant,
29800 Landerneau
02 98 85 79 79

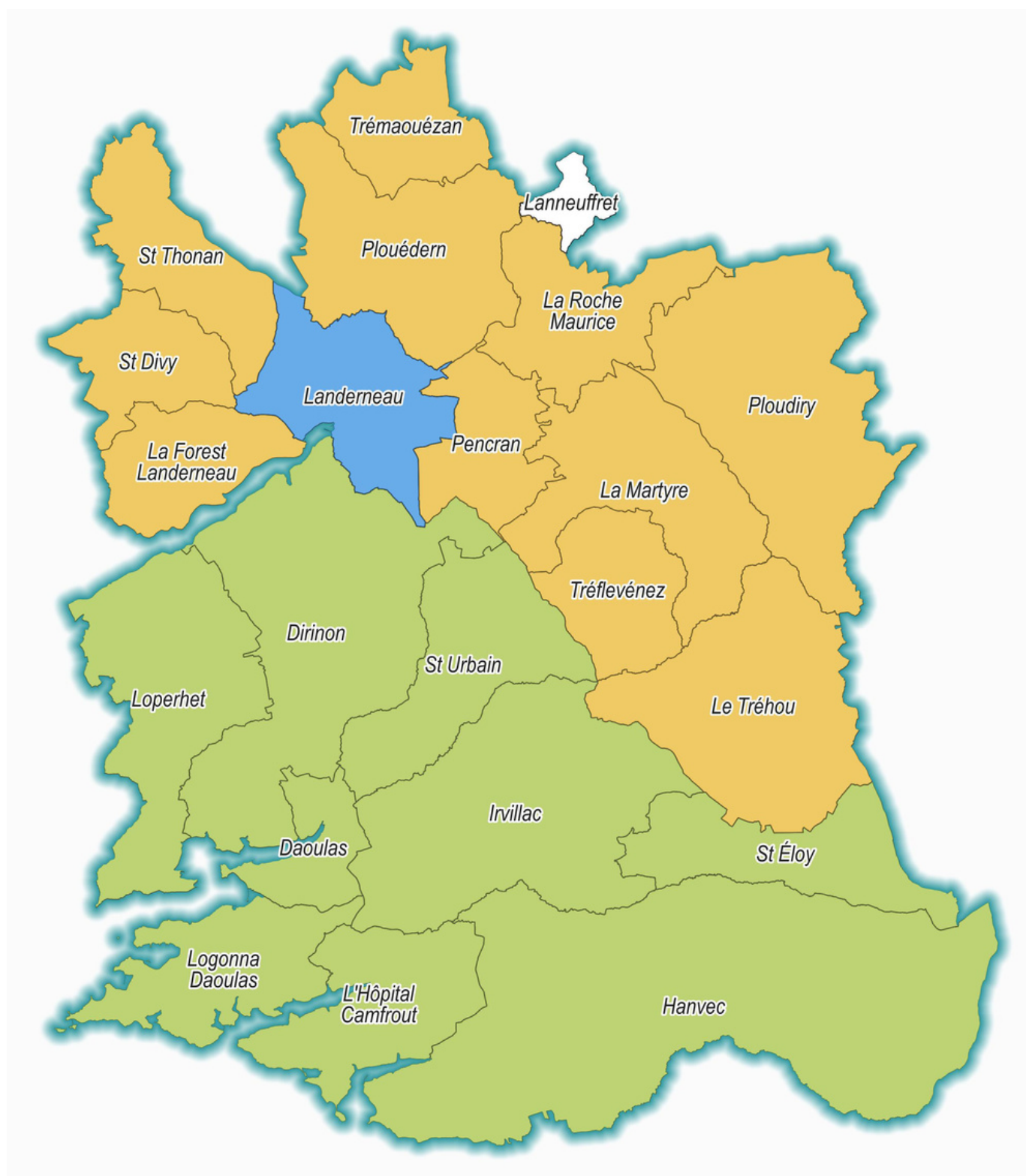
PAYS DE DAOULAS :

<http://www.vivreaupaysdedaoulas.fr/>

EN JEUX D'ENFANCE :

<https://www.enjeuxdenfance.fr/>

SELON VOTRE COMMUNE DE RÉSIDENCE,
CONTACTEZ LE RELAIS PETITE ENFANCE DE VOTRE SECTEUR



RPE Landerneau

RPE Interco

RPE Pays de Daoulas