

Tarifs et principales réductions

	Conditions	Prix
Gratuité	Enfants de moins de 4 ans accompagnés d'un adulte	GRATUIT
Correspondance	Tout client utilisateur de l'un des titres de transport ci-dessous peut bénéficier d'une correspondance gratuite dans la journée sur réseau BreizhGo (ex Penn ar Bed) (sauf Quimper-Brest) ainsi que sur les réseaux urbains de Brest, Quimper, Quimperlé, Morlaix, Concarneau et de Landerneau.	GRATUIT
Plein tarif	Billet unitaire*	2,00 €
Roulez jeunesse	Billet unitaire délivré pour les moins de 25 ans*	1,50 €
Aide à la mobilité	Billet unitaire valable sur présentation de la carte nominative "aide à la mobilité" délivrée par les CCAS des communes et les CDAS. Permet de bénéficier d'une correspondance gratuite sur l'ensemble du réseau BreizhGo (ex Penn ar Bed)	0,75 €
Carnet 10 tickets	Carnet de 10 tickets*	15,00 €
Abonnement mensuel	Carte nominative valable 1 mois calendaire sur l'ensemble du réseau*	40,00 €
Abonnement annuel	Carte nominative valable 1 an sur l'ensemble du réseau*	400,00 €
Abonnement mensuel jeune	Carte nominative pour les moins de 25 ans ou les étudiants. Valable 1 mois calendaire sur l'ensemble du réseau*	32,00 €
Abonnement annuel jeune	Carte nominative pour les moins de 25 ans ou les étudiants. Valable 1 an sur l'ensemble du réseau*	320,00 €
Abonnement mensuel Aide à la mobilité	Carte nominative sur présentation de la carte "aide à la mobilité". Valable 1 mois calendaire sur l'ensemble du réseau	20,00 €
Contrôles	La non présentation d'un titre de transport valide au contrôleur est passible d'une amende	

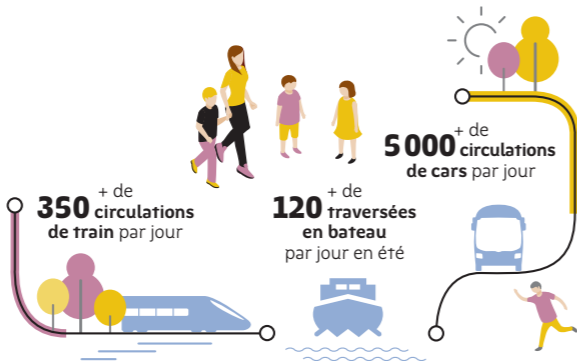
* Sauf ligne Quimper - Brest.
Pour plus d'informations, se renseigner auprès du conducteur ou au 02 98 90 88 89.

BREIZHGO

Le réseau de transport de la Région Bretagne



Organisatrice du transport ferroviaire (TER), routier interurbain et scolaire (hors agglomérations) et des liaisons maritimes vers les îles, la Région a choisi d'appeler son grand réseau de mobilité BreizhGo.



Informations

Comment lire une fiche horaire :

- Vérifier le sens de la ligne : lecture de haut en bas : origine vers destination.
- Les départs sont classés de gauche à droite du plus tôt au plus tard.
- Rechercher votre point de départ et l'horaire qui vous conviennent.
- Vérifier les jours de circulation*.

* Légende des jours de circulation :

L : Lundi ; M : Mardi ; Me : Mercredi ; J : Jeudi ; V : Vendredi ; S : Samedi ; D : Dimanche ; F : Férié

- Vérifier s'il y a un ou des renvoi (s) à consulter pour l'horaire que vous avez sélectionné.
- Les aléas de la circulation peuvent entraîner des retards. Merci d'en tenir compte pour choisir votre horaire de circulation, notamment en cas de correspondance avec un départ SNCF ou d'un car du réseau BreizhGo (ex Penn ar Bed).

Avant de prendre l'autocar :

- Être présent à l'arrêt cinq minutes avant l'horaire de passage annoncé.
- Préparer votre titre de transport ou votre monnaie si vous achetez votre ticket au conducteur (merci de faire l'appoint).
- Vérifier la destination indiquée sur le véhicule.
- Faire signe au conducteur.

Bon à savoir :

- Le port de la ceinture de sécurité est obligatoire (sous peine d'une amende de 135 €).
- Le transporteur dégage toute responsabilité en cas de perte ou de vol de bagages.
- Animaux : sont acceptés les animaux de petite taille voyageant dans un contenant correctement fermé (sac, panier...).
- Les vélos peuvent être embarqués en soute sous réserve d'un espace suffisant et aux risques et périls de leur propriétaire.
- Groupe : Pour les groupes de plus de 10 personnes, renseignements et réservation auprès du transporteur au plus tard la veille de votre déplacement.
- Abonnez-vous ! Votre employeur finance 50% de votre abonnement !

Brest - Dirinon

Jours de circulation	LMMe	LMMe	LMMe
	JVS	JVS	JVS
Renvois à consulter	5	4	4

BREST, Hôpital Morvan			
BREST, Foch			
BREST, Montaigne	12:25	16:50	18:30
BREST, Strasbourg Rue Jaurès (TRAM)	12:30	16:57	18:35
BREST, Le Bot Haut	12:35	17:00	18:40
GUIPAVAS, Palaren	12:37	17:03	18:42
PLOUGASTEL DAOULAS, Kervénal	12:46	17:12	18:50
LOPERHET, Saint-Jacob	12:48	17:14	18:52
LOPERHET, Mesmanic	12:50	17:16	18:54
LOPERHET, Bourg (Mairie)	12:51	17:17	18:55
LOPERHET, Le Fogot	12:52	17:18	18:56
DIRINON, Gare la Garenne	12:57	17:25	19:01
DIRINON, Bourg	12:59	17:27	19:03

Service accessible aux personnes à mobilité réduite.
ATTENTION pour les personnes en fauteuil, RÉSERVATION impérative au 02 98 90 88 89 la veille avant 17h00 ou le vendredi avant 17h00 pour les services du samedi et du lundi

4 : Départ de Brest Hôpital Morvan à 16h43 et 18h23, et Brest Foch à 16h45 et 18h25 uniquement en période scolaire.
5 : Départ de Brest Hôpital Morvan à 12h18, et Brest Foch à 12h21 uniquement le mercredi en période scolaire.

La descente n'est pas possible entre Brest, Strasbourg et Plougastel Daoulas, Kervénal (réseau Bibus)
Aucun car du réseau BreizhGo ne circule les 25 décembre, 1^{er} janvier et 1^{er} mai.



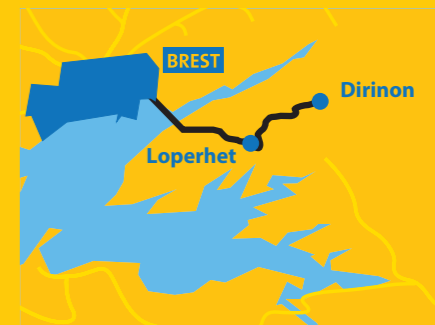
devient

BREIZHGO

Le réseau de transport de la Région Bretagne

Hiver
2018/19

Dirinon
Brest



ligne
33



Horaires valables du 3 septembre 2018 au 5 juillet 2019
(sous réserve de modification du calendrier de l'Éducation Nationale)

<http://www.breizhgo.bzh>

- DIRINON, Bourg
- DIRINON, Gare la Garenne
- LOPERHET, Le Fogot
- LOPERHET, Bourg (Mairie)
- LOPERHET, Mesmanic
- LOPERHET, St Jacob
- PLOUGASTEL DAOULAS, Kervenal
- GUIPAVAS, Palaren
- BREST, Le Bot Haut
- BREST, Strasbourg rue de Jaurès (TRAM)
- BREST, Foch
- BREST, Hôpital Morvan
- BREST, Liberté Quartz
- BREST, Gare routière

CONTACT BRETAGNE
 N° Vert 0 800 880 562
 * Appel gratuit depuis la plupart des postes fixes
 sauf tarif propre à votre opérateur.
 Du lundi au vendredi de 7h00 à 20h00
 Le samedi de 10h00 à 17h00

Calendrier officiel des vacances scolaires de l'académie de Rennes :
 (sous réserve de modifications ultérieures du calendrier de l'Éducation Nationale)
 Vacances : Toussaint, du 20.10.18 au 05.11.18 - Noël, du 22.12.18 au 07.01.19
 Hiver, du 09.02.19 au 25.02.19 - Printemps, du 06.04.19 au 23.04.19

Renseignements SNCF : 36 35 (0,34 €/min).

Des services complémentaires de transport à la demande sur réservation existent sur certaines parties du territoire départemental. Renseignements sur www.breizhgo.bzh ou appel au 02 98 90 88 89.

Comment lire une fiche horaire :

- Vérifier le sens de la ligne : lecture de haut en bas : origine vers destination.
- Les départs sont classés de gauche à droite du plus tôt au plus tard.
- Rechercher votre point de départ et l'horaire qui vous conviennent.
- Vérifier les jours de circulation*.

** Légende des jours de circulation :*

L : Lundi ; M : Mardi ; Me : Mercredi ; J : Jeudi ; V : Vendredi ; S : Samedi ; D : Dimanche ;
 F : Férié

- Vérifier s'il y a un ou des renvoi (s) à consulter pour l'horaire que vous avez sélectionné.
- Les aléas de la circulation peuvent entraîner des retards. Merci d'en tenir compte pour choisir votre horaire de circulation, notamment en cas de correspondance avec un départ SNCF ou d'un car du réseau BreizhGo (ex Penn ar Bed).

Avant de prendre l'autocar :

- Être présent à l'arrêt cinq minutes avant l'horaire de passage annoncé.
- Préparer votre titre de transport ou votre monnaie si vous achetez votre ticket au conducteur (merci de faire l'appoint).
- Vérifier la destination indiquée sur le véhicule.
- Faire signe au conducteur.

Bon à savoir :

- Le port de la ceinture de sécurité est obligatoire (sous peine d'une amende de 135 €).
- Le transporteur dégage toute responsabilité en cas de perte ou de vol de bagages.
- Animaux : sont acceptés les animaux de petite taille voyageant dans un contenant correctement fermé (sac, panier...).
- Les vélos peuvent être embarqués en soute sous réserve d'un espace suffisant et aux risques et périls de leur propriétaire.
- Groupe : Pour les groupes de plus de 10 personnes, renseignements et réservation auprès du transporteur au plus tard la veille de votre déplacement.
- Abonnez-vous ! Votre employeur finance 50% de votre abonnement !

Jours de circulation	LMMJ	LMMJ	LMMJ	LMMJ
Renvois à consulter	2 - 3	1	1	1

DIRINON, Bourg	06:50	08:10	13:00	17:30
DIRINON, Gare la Garenne	06:52	08:12	13:02	17:32
LOPERHET, Le Fogot	06:57	08:17	13:07	17:37
LOPERHET, Bourg (Mairie)	06:58	08:18	13:08	17:38
LOPERHET, Mesmanic	06:59	08:19	13:09	17:39
LOPERHET, Saint-Jacob	07:01	08:21	13:11	17:41
PLOUGASTEL DAOULAS, Kervenal	07:04	08:23	13:13	17:43
GUIPAVAS, Palaren	07:13	08:32	13:21	17:51
BREST, Le Bot Haut	07:16	08:35	13:24	17:54
BREST, Strasbourg Rue Jaurès (TRAM)	07:20	08:40	13:28	18:00
BREST, Foch	07:28			
BREST, Hôpital Morvan	07:31			
BREST, Liberté Quartz	07:33			
BREST, Gare Routière SNCF	07:35			

Service accessible aux personnes à mobilité réduite.
ATTENTION pour les personnes en fauteuil, **RÉSERVATION** impérative au 02 98 90 88 89 la veille avant 17h00 ou le vendredi avant 17h00 pour les services du samedi et du lundi

- 1 : Correspondance avec le TRAM pour la Place de la Liberté
- 2 : Dessert sur Brest les établissements scolaires Kérichen et Croix Rouge uniquement en période scolaire
- 3 : Correspondance avec la ligne 32 de Strasbourg à la Gare routière

La montée n'est pas possible entre Plougastel Daoulas, Kervenal et Brest, Strasbourg (réseau Bibus)
 Aucun car du réseau BreizhGo ne circule les 25 décembre, 1^{er} janvier et 1^{er} mai.

BREIZHGO

Le réseau de transport de la Région Bretagne



**Salarié·e·s,
 voyagez à moitié prix
 sur le réseau BreizhGo
 grâce à la prime transport***



* Offre valable pour tout abonnement sur le réseau BreizhGo.



Toute l'info sur
www.breizhgo.bzh/prime-transport

CAT Transdev
 225, rue de Kerervern - Z.I. Kergaradec III
 29 806 BREST Cedex 9 - Tel : 02 98 44 60 60 - www.catz9.fr

Renseignements

Tout savoir sur le réseau
 BreizhGo (ex Penn ar Bed)

02 98 90 88 89

Du lundi au samedi : 6h50 - 19h15
 Dimanche/férié toute l'année (hors juillet / août) : 16h00 - 19h45
 Dimanche/férié juillet et août : 10h00 - 13h00 et 13h45 - 19h15

Lieux de vente

- Gare routière de Brest
 2, place 19ème RI
 29 200 BREST

- CAT Transdev
 225, rue de Kerervern
 Z.I. Kergaradec III
 29 806 BREST Cedex 9

devient **BREIZHGO** | Le réseau de transport de la Région Bretagne